

Centrale à béton ZM 40

Capacité du malaxeur :	1000 litres de béton fini
Rendement horaire :	~ 30 m³/heure
Capacité silos ciment :	~ 50 tonnes
Rayon raclant :	env. 8.5 mètres long / 45 godets

Malaxeur

Malaxeur type Turbo, capacité de 1000 litres de béton frais vibré par gâchée
Revêtement de la cuve en Hardox et pales en fonte
Porte de vidange frontale

Skip avec balance à gravier

1 vitesse « montée » et 2 vitesses « descente »

Cabine de commande

Chauffée, avec éclairage

Pré-silo

équipé d'un vibreur
Contenance : env. 2'400 litres, ouverture pneumatique

Panier guide-benne GH

Diamètre intérieur : 1'600 mm

Silo à ciment

Contenance : ~ 50 tonnes

Rayon raclant

longuer env. 8,5 mètres / 45 godets

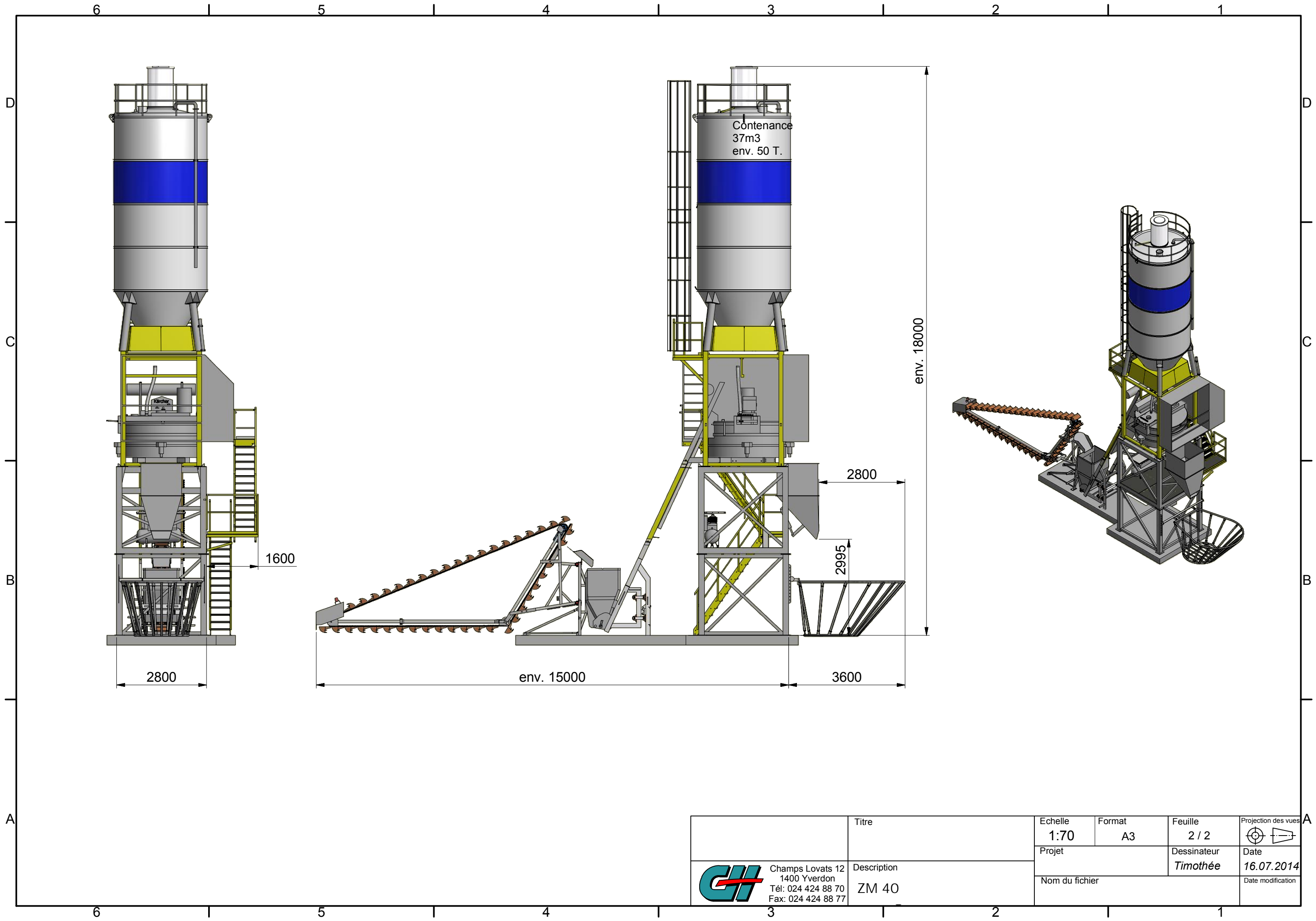
Dosage de l'eau

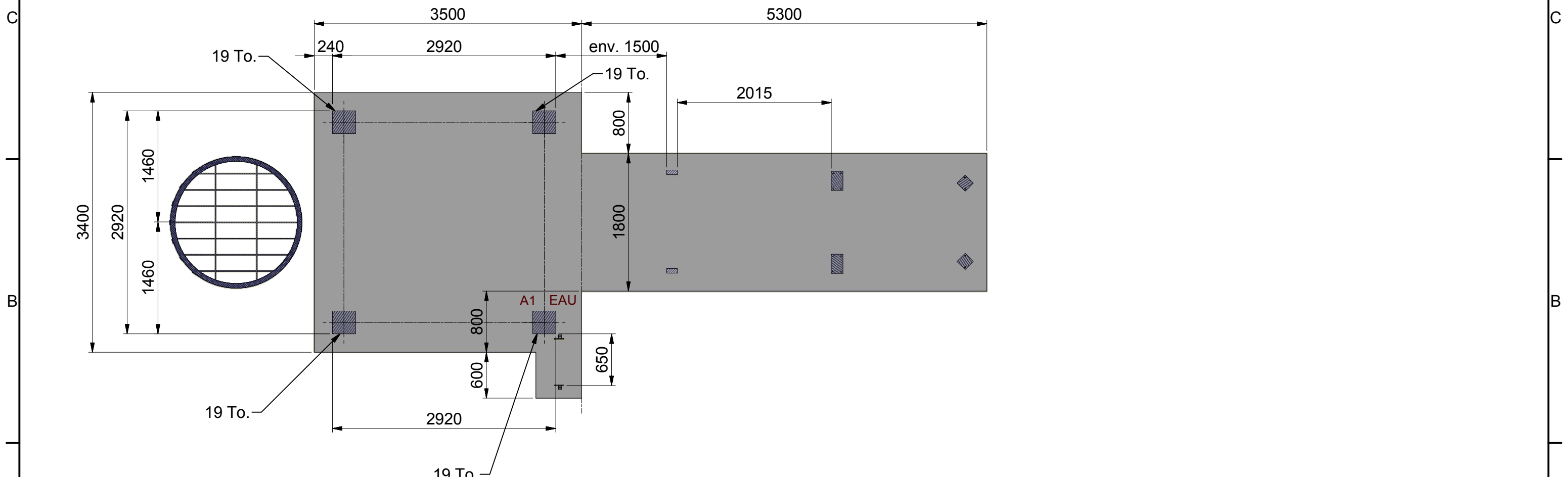
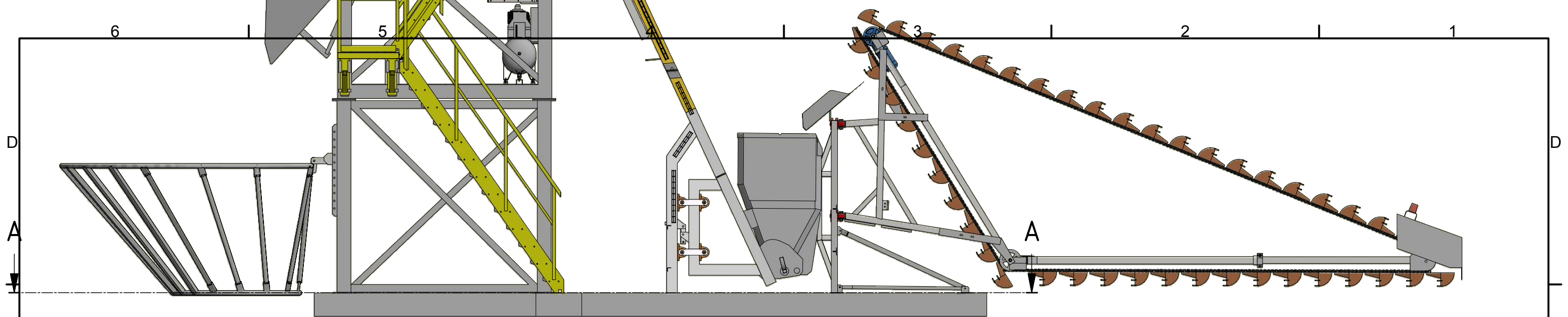
Automatique, en direct du réseau

Armoire de commande GH

Gestion par écran tactile







A1 Alimentation Centrale : 125A.
 EAU Alimentation eau : 1 1/2", minimum 4bars

Champs Lovats 12 1400 Yverdon Tél: 024 424 88 70 Fax: 024 424 88 77	Titre	Echelle 1:70	Format A3	Feuille 1 / 2	Projection des vues
	Description ZM 40	Projet		Dessinateur Timothée	Date 16.07.2014
	Nom du fichier			Date modification	