

**Utilisation :** Manutention, transport et stockage en toute sécurité de bouteilles de gaz, air comprimé ou autres, d'un diamètre maximal de 250 mm pour les POB 2 et POB4 et de 400 mm pour les POB 2+2.

**Manutention :** Ce matériel peut être manutentionné soit par élingage, à la grue ou au pont roulant, grâce à son anneau forgé en partie supérieure, soit au chariot élévateur grâce aux fourreaux situés en partie basse.

**Sécurité :** Le maintien des bouteilles dans les supports est assuré par des barres rigides escamotables.

**Avantages :**

- ⇒ Construction robuste
- ⇒ Chargement et déchargement facile
- ⇒ Manutention au chariot ou à la grue

**3 modèles :**

- ⇒ POB 2 : pour 2 bouteilles Ø 250 mm
- ⇒ POB 4 : pour 4 bouteilles Ø 250 mm
- ⇒ POB 2 + 2 : pour 2 bouteilles Ø 230 mm + 2 bouteilles Ø 400 mm



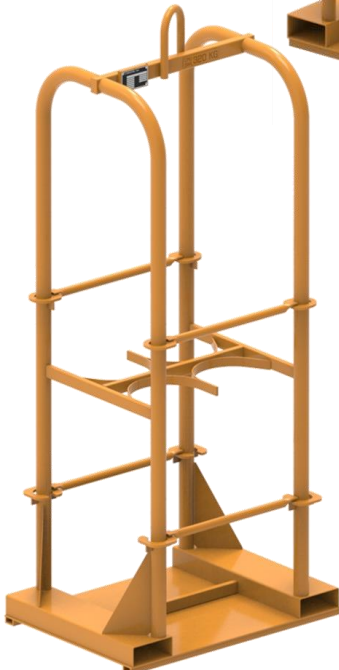
POB 2



POB 2+2

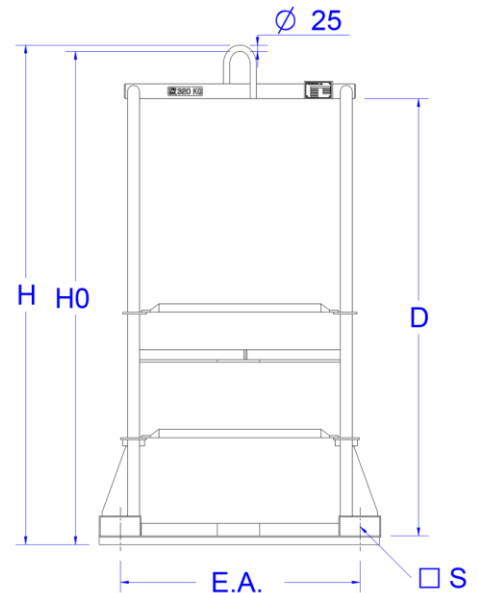
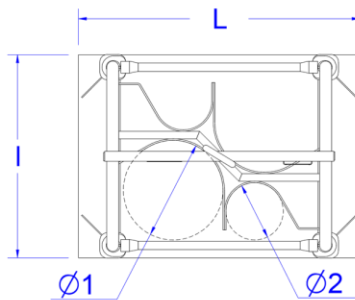
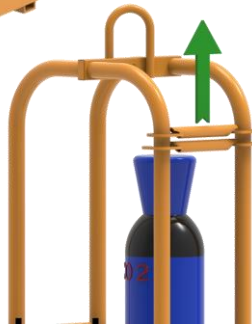


Anneau de levage et passages de fourches pour faciliter la manutention



POB 4

Barres de maintien coulissantes pour faciliter le chargement et déchargement



Code produit	Référence	Nombre de bouteilles	CMU (kg)	Ø1 (mm)	Ø2 (mm)	L x l x H mm	D (mm)	H0 (mm)	EA (mm)	S (mm)	Poids à vide (kg)
61002	POB 2	2	160	250	250	750 x 616 x 2030	1784	2003	450	160 x 60	70
61004	POB 4	4	320	250	250	840 x 610 x 2055	1814	2030	670	154 x 60	80
61005	POB 2 + 2	4	320	400	230	1130 x 815 x 2005	1755	1980	962	160 x 75	120

Ces renseignements techniques sont donnés à titre indicatif, ils peuvent être modifiés sans préavis.